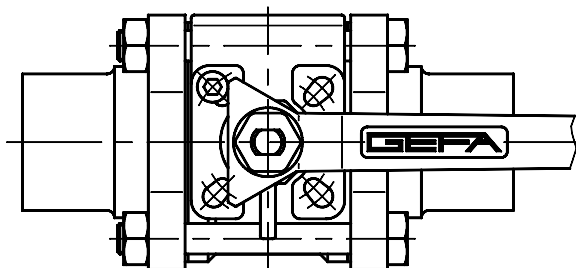
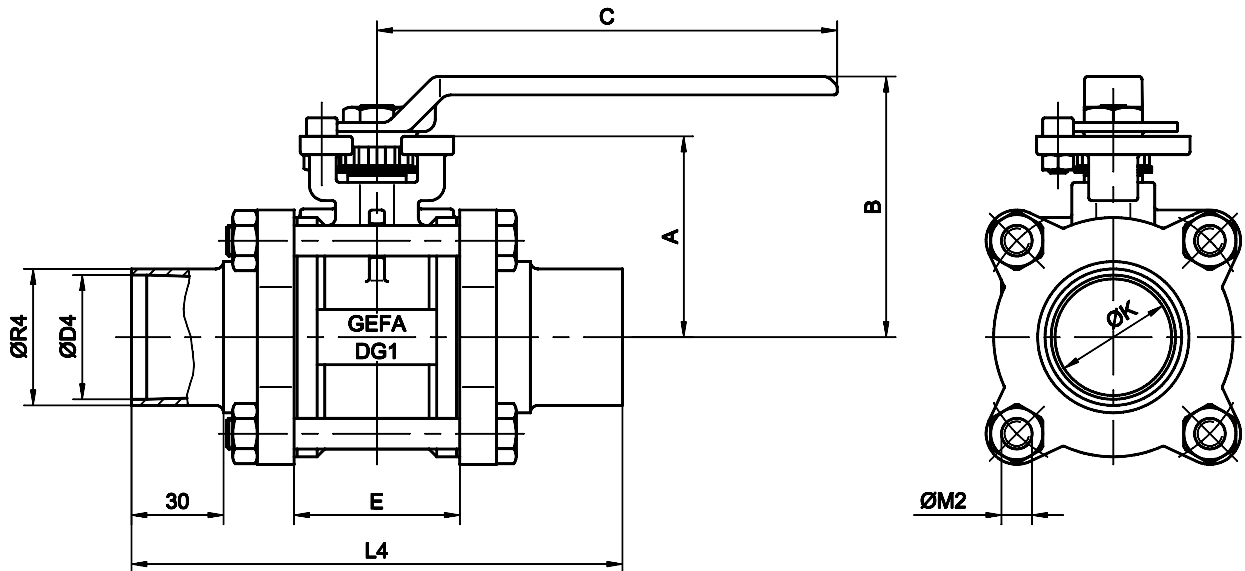


**Размеры**
**3х-элементный шаровой кран**
**Серия DG1**
**Ду 8 - Ду 50 полное пропускание**
**орбитальный приварной наконечник**

Подключение привода согласно DIN 3337 / ISO 5211 – см. лист данных „Подключение привода“


 Размер присоединения трубы может исполняться бесступенчато в диапазоне от  $D4_{min.}$  до  $R4_{max.}$ 

Ду	NPS	A	B	C	$\varnothing D4_{min.}$	E	$\varnothing K$	L4	$\varnothing M2$	$\varnothing R4_{max.}$	кг
8	1/4"	35	55	120	7,0	21,5	12,7	115	4xM6	10,6	0,5
10	3/8"	35	55	120	9,2	21,5	12,7	115	4xM6	17,2	0,6
15	1/2"	43	60	140	14,5	26	16	125	4xM8	21,3	0,9
20	3/4"	46	65	140	18,5	30,5	20	130	4xM8	26,5	1,2
25	1"	50	70	150	23,0	38	25	140	4xM8	33,7	1,6
32	1 1/4"	61	80	150	29,5	44	31,8	150	4xM10	42,4	2,4
40	1 1/2"	66	85	150	37,0	52	38	160	4xM10	48,3	3,4
50	2"	83	100	190	47,0	65	50,7	180	4xM12	60,3	5,8

вес с ручным рычагом

материал приварного наконечника: 1.4409